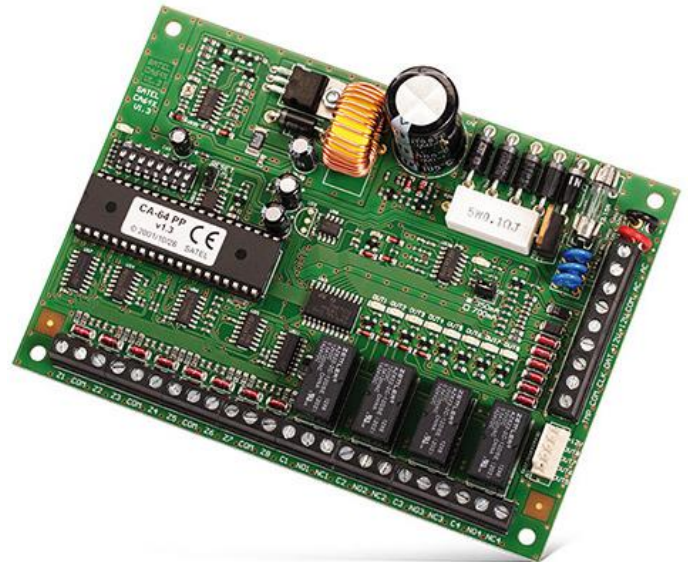


# CA-64 PP

## ALKÖZPONT

Olyan alközpont egység, amely **INTEGRA** központokhoz készült és lehetővé teszi a központ bővítését 8 bemenettel NO, NC, EOL, 2EOL konfiguráció kiszolgálásával, valamint 8 programozható relékimenettel és OC-vel. A plusz szabotázsbemenet megkönnyíti a jogosulatlan burkolatfelnyitás észlelését. A **CA-64 PP** egység rendelkezik egy 2,2 A-es tartalék áramforrással, amely plusz energiát biztosít a riasztórendszer elemeinek ellátásához.

- a rendszer bővítése 8 bemenettel
- a rendszer bővítése 8 kimenettel
  - 4 OC típusú és 4 relé kimenet
- kapcsolóüzemű tápegység



## MŰSZAKI ADATOK

Környezeti osztály	II
OC típusú kimenetek terhelhetősége	50 / 12 V DC mA
Táp áramteljesítménye	2,2 A
Nyomatott áramkört lemez méretei	142 x 102 mm
Működési hőmérséklet	-10...+55 °C
Tömeg	190 g
Reléérintkezők megengedett terhelése (ellenállási)	2 A / 24 V DC
Maximális nedvesség	93 ±3%
A transzformátor ajánlott típusa	TR40VA (40 VA / 18 V AC)
A tápláló kimeneti feszültség terjedelme	9,5...13,8 V DC
Az akkumulátor hiba bejelentésének feszültsége (±10%)	11 V
Az akkumulátor töltésének árama (átkapcsolható)	9,5 V
Az akkumulátor töltésének árama (átkapcsolható)	400 / 800 mA
Az áram bevétele (OC típusú kimenet megterhelése és aktív közvetítő nélkül)	34 mA
Áramfogyasztás aktív relén át	20 mA
A táplálás feszültsége (±10%)	18 V AC, 50-60 Hz